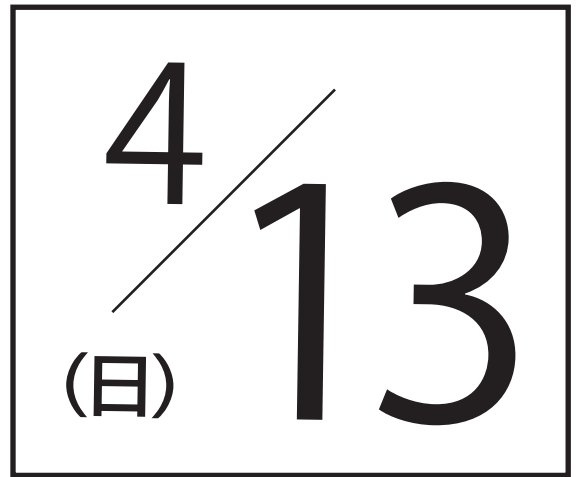


小6第1回

しゅともし

# 合判模試 パンフレット



受付期間 (学校会場受験の場合) 3.13(木) ▶ 4.5(土)

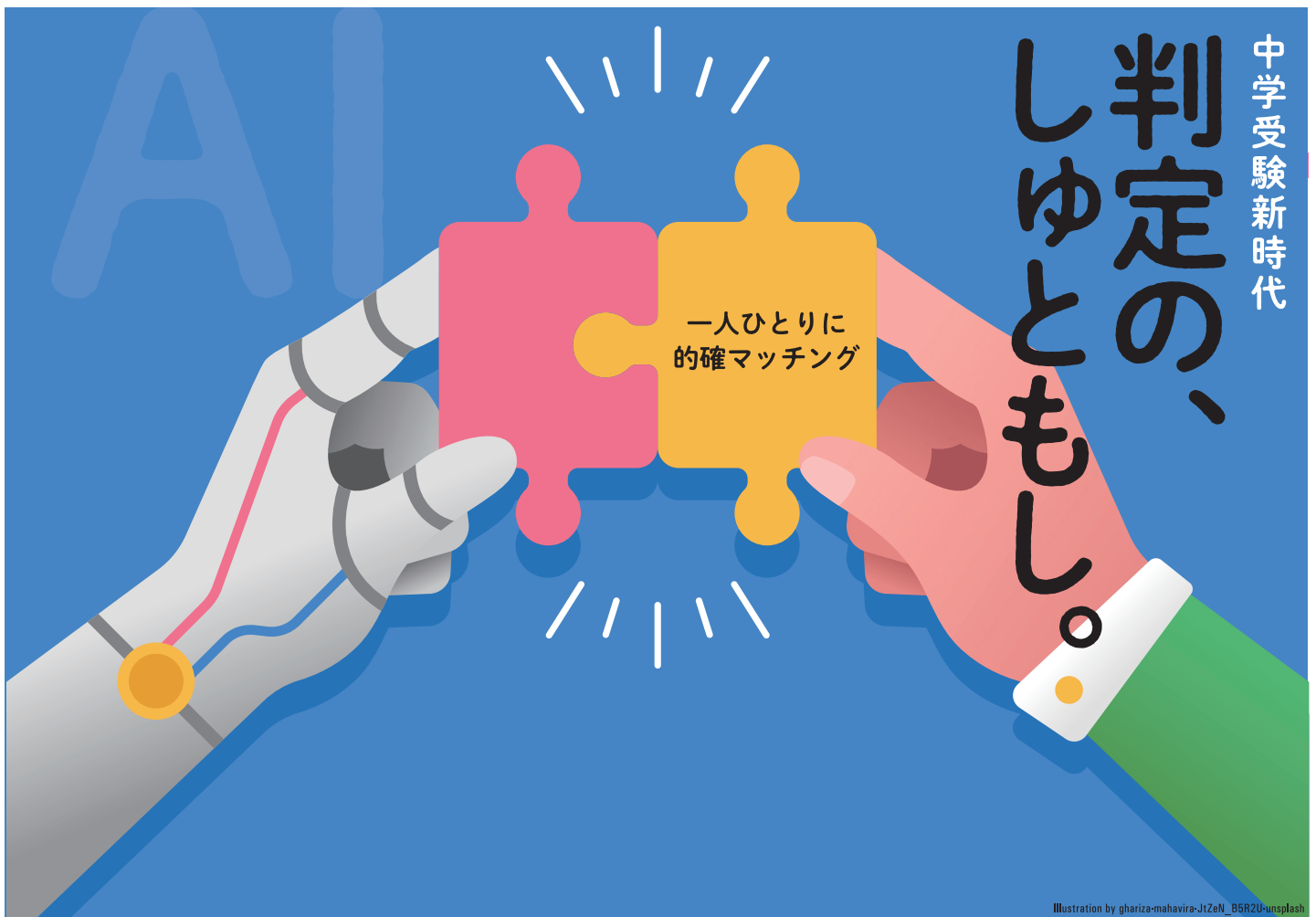


Illustration by ghariza-mahavira-JiZeN\_B5R2U-unsplash

## 模試申込方法 しゅともしで、心と学力の成長を

### 《はじめて首都圏模試を受験する方》

受験生マイページで「保護者登録」、「受験生登録」、「志望校登録・併願設定」完了後、「模試の申込み」を行ってください。  
※塾と成績共有希望の場合は、模試の申込み前に必ず「塾受験番号追加」を行ってください。

### 《これまで首都圏模試を受験したことがある方》

受験生マイページにログインし、「模試の申込み」を行ってください。  
※塾と成績共有希望の場合は、模試の申込み前に必ず「塾受験番号追加」を行ってください。  
既に「塾受験番号追加」済で塾が同じ場合はお手続き不要です。



▶ 首都圏模試ご利用の流れはこちら



▶ マイページログイン(お申込みはこちら)



# ▼実施要項（学校会場受験）

\* 自宅受験・塾内受験の要項は次のページをご参照ください。


実施日	2025年4月13日(日)		 ▶会場一覧はこちら	
受験会場	学校 *学校会場詳細は受付開始の約1週間前に首都圏模試センターのホームページにて公開			
対象	小学6年生			
科目	国語・算数（各50分・150点満点） 理科・社会（各35分・100点満点）			
時間割 [学校会場受験]	午前の部		午後の部	<2科目受験終了【午前】10:55【午後】3:50> 理科と社会の問題・解答用紙と「shuTOMO」（教育情報誌）配付後解散  <4科目受験終了【午前】12:30【午後】5:15> 「shuTOMO」（教育情報誌）配付後解散
	8:15~8:50	入室	1:30~1:50	
	8:50~9:00	受験票回収	1:50~2:00	
	9:00~9:50	1.国語	2:00~2:50	
	10:05~10:55	2.算数	3:00~3:50	
	11:10~11:45	3.理科	4:00~4:35	
11:55~12:30	4.社会	4:40~5:15		
出題範囲 (学校会場受験)	科目	6年生		5年生
	国語	物語文・小説、論説・説明文、随筆、漢字・熟語の知識、ことばのきまり、ことばの知識、ことわざ・慣用句、敬語の知識など		5年生の実施はございません。 第1回は 7月6日(日)に実施いたします。
	算数	整数・小数・分数の仕組み・四則計算、数の性質、規則性、場合の数、面積を求める問題、角度を求める問題、角すいと円すい、仕事算、食塩水の問題、時計算、通過算、年齢算、条件の整理（集合算）		
	理科	動物やヒトの体のつくり、気温・地温の変化、電流と電磁石、もののもえ方		
	社会	日本地理総合、日本の歴史（平安時代までのまとめ、鎌倉時代、室町時代、安土桃山時代）		
受験料	[2・4科共通] 小6：5,940円(税込)			
持ち物	受験票、筆記用具、会場によっては上履きが必要です（受験票に記載あり）			
注意事項 (学校会場受験)	<p><b>お車での送迎は、固くお断りいたします。</b></p> *塾受験番号で申込みをする際、学校会場の選択肢が表示されない場合は、お通いの教室にご確認ください。 *保護者会・学校説明会へのご参加は、模試の申込みとは別に会場によっては予約が必要です。 受験生マイページの[予約申込]、もしくは申込完了後に到着するメールに記載の予約ページよりお手続きください。 *学校会場受験の場合、模試当日に受験教室で問題一式を配付します。 *解答解説・成績は、 <a href="#">受験生マイページ</a> > <a href="#">マイメニュー</a> > <a href="#">成績・解答解説</a> >より実施日を選択してご確認ください。 *受験生マイページの解答解説は実施日当日の「午前受験は13:00から」「午後受験は17:00から」公開します。			
問合せ	首都圏模試センターホームページのフォームよりお問い合わせください。 24時間・365日対応の新機能「チャットボット」もご利用ください。 <a href="https://www.syutoken-mosi.co.jp/inquiry/">https://www.syutoken-mosi.co.jp/inquiry/</a>			

## 申込みスケジュール（学校会場受験）

申込受付期間	解答解説公開日	成績閲覧開始日
3/13(木) 12:30 ~ 4/5(土) 23:59	4/13(日) 13:00(午前受験) 17:00(午後受験)	4/18(金) 17:00

## ▼実施要項（自宅受験・塾内受験）

\* 学校会場受験の要項は前のページをご参照ください。

実施日	2025年 4月 13日(日)		
受験会場	自宅 または 塾内(通塾生) *塾内受験(通塾生のみ)の有無はお通いの塾にご確認ください。		
対象	小学6年生		
科目	国語・算数(各50分・150点満点) 理科・社会(各35分・100点満点)		
時間割 [自宅・塾内受験]	自宅受験は試験時間を厳守頂ければ時間割はお任せいたします。 塾内受験(通塾生)の時間割は塾により異なります。詳細はお通いの塾にご確認ください。		
出題範囲	科目	6年生	5年生
	国語	物語文・小説、論説・説明文、随筆、漢字・熟語の知識、ことばのきまり、ことばの知識、ことわざ・慣用句、敬語の知識など	5年生の実施はございません。 第1回は 7月6(日)に実施いたします。
	算数	整数・小数・分数の仕組み・四則計算、数の性質、規則性、場合の数、面積を求める問題、角度を求める問題、角すいと円すい、仕事算、食塩水の問題、時計算、通過算、年齢算、条件の整理(集合算)	
	理科	動物やヒトの体のつくり、気温・地温の変化、電流と電磁石、もののもえ方	
	社会	日本地理総合、日本の歴史(平安時代までのまとめ、鎌倉時代、室町時代、安土桃山時代)	
受験料	[2・4科共通] 小6: 5,940円(税込)		
持ち物	筆記用具		
注意事項 (自宅・塾内受験)	<p>* 塾受験番号で申込みをする際、自宅受験・塾内受験の選択肢が表示されない場合は、お通いの教室にご確認ください。</p> <p>* 問題一式のお届け日は、申込受付期間により異なります。(自宅受験は受験生のご自宅、塾内受験は塾へお届け)</p> <p>* 自宅受験の答案は、答案画像を受験生マイページから答案提出期間に表示される専用ボタンより各ご家庭でアップロードしていただきます。郵便による答案返送ではございません。</p> <p>* 塾内受験の答案は、塾がまとめて首都圏模試センターへ返送します。</p> <p>* 提出締切②を過ぎると成績処理はできませんので、必ず締切日までに提出してください。</p> <p>* 解答解説・成績は、<a href="#">受験生マイページ</a>&gt;<a href="#">マイメニュー</a>&gt;<a href="#">成績・解答解説</a>&gt;より実施日を選択してご確認ください。</p> <p>* 受験生マイページの解答解説は学校会場実施日当日の13:00から公開します。</p> <p>* 成績閲覧開始日は、答案提出日により異なります。(学校会場受験とは閲覧開始日が異なります)</p>		
問合せ	<p>首都圏模試センターホームページのフォームよりお問い合わせください。 24時間・365日対応の新機能「チャットボット」もご利用ください。 <a href="https://www.syutoken-mosi.co.jp/inquiry/">https://www.syutoken-mosi.co.jp/inquiry/</a></p>		

## 申込みスケジュール（自宅受験・塾内受験）

第1回、第2回受付終了後の0:00~12:29はシステムメンテナンスのため申込みできません。

	申込受付期間 (開始日は12:30から 終了日は23:59まで)	問題一式 お届け日	解答解説 公開日	答案提出締切日 自宅受験: アップロード 塾内受験: 塾がまとめて返送		成績閲覧開始日
				自宅	塾内	自宅・塾内
第1回受付	3/13(木) ~ 4/5(土) → 4/10(木)	4/13(日) 13:00	4/13(日) 13:00	提出締切 ① 4/17(木) 23:59	4/18(金) 必着	4/25(金) 17:00
第2回受付	4/6(日) ~ 4/7(月) → 4/11(金)			提出締切 ② 4/24(木) 18:00	4/25(金) 必着	5/2(金) 17:00
第3回受付 (自宅のみ)	4/8(火) ~ 4/13(日) → 4/17(木)					