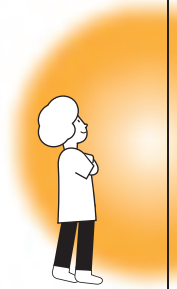


01



特集

これから数年の 首都圏中学入試は どうなる？

2025～2027年
中学入試大予測

首都圏模試センター 取締役教育研究所長
北一成

02

依然“中学受験ブーム”の続く 2024年入試の記録

04 目次

06 2025～2027年の受験者数・受験率はどうなる？

08 2025～2027年の人気トレンドはどうなる？

10 男子校・女子校・共学校の人気はどうなる？

12 公立中高一貫校との併願と
新タイプ入試はどうなる？

14

特集2

2025～2027年入試・4教科出題トレンド
時代を反映した長文問題を
解くカギがここに！

首都圏模試センター教務部



22

私学の魂

未来を創る探究心を育む
「十文字探究 DAY」の挑戦者たち
十文字中学・高等学校

26

「人を創る」背景に、個性を尊重する校風あり！
成蹊中学・高等学校

30

中学受験 お悩み相談室 5

Q. ギリギリ入れるチャレンジ校と、
余裕を持って入れる実力相応の学校。
どちらが子どもにとっていい環境でしょうか？

Q. 宿題が終わらず寝るのが深夜になってしまうことも。
どうしたらいいでしょう？

教育ジャーナリスト/マザークエスト代表 中曽根陽子

34

進化する グローバル教育 の現在

首都圏模試センター編集部

40

STEAM 教育の 夜明け

首都圏模試センター編集部

44

日々の学びを深め、 進路選択の視野を広げる 高大連携

市川理香

52



持続可能な
22世紀社会への変革
One Earth Project

2026年新開校の羽田国際中学校
世界に誇る国際教育を実装

私立学校研究家 本間勇人
コーディネーター 山下 一

58

知れば知るほど
いい学校

安田学園中学校高等学校

62

「親子で勝ち取る 最高の合格」
実践セミナー 開催報告

教育ジャーナリスト 中曽根陽子

64

中学入試最新情報

66

福原将之の科学カフェ
教員向け、保護者向け

2026年
中学入試で注目される AI 教育
～生成 AI を活用した授業の必要性～

68

大んてズルい！ ⑳
やる気を出す

株式会社声の教育社 営業部 三谷潤一

76

2025年中学入試
「予想偏差値」一覧
《2025年1月版》